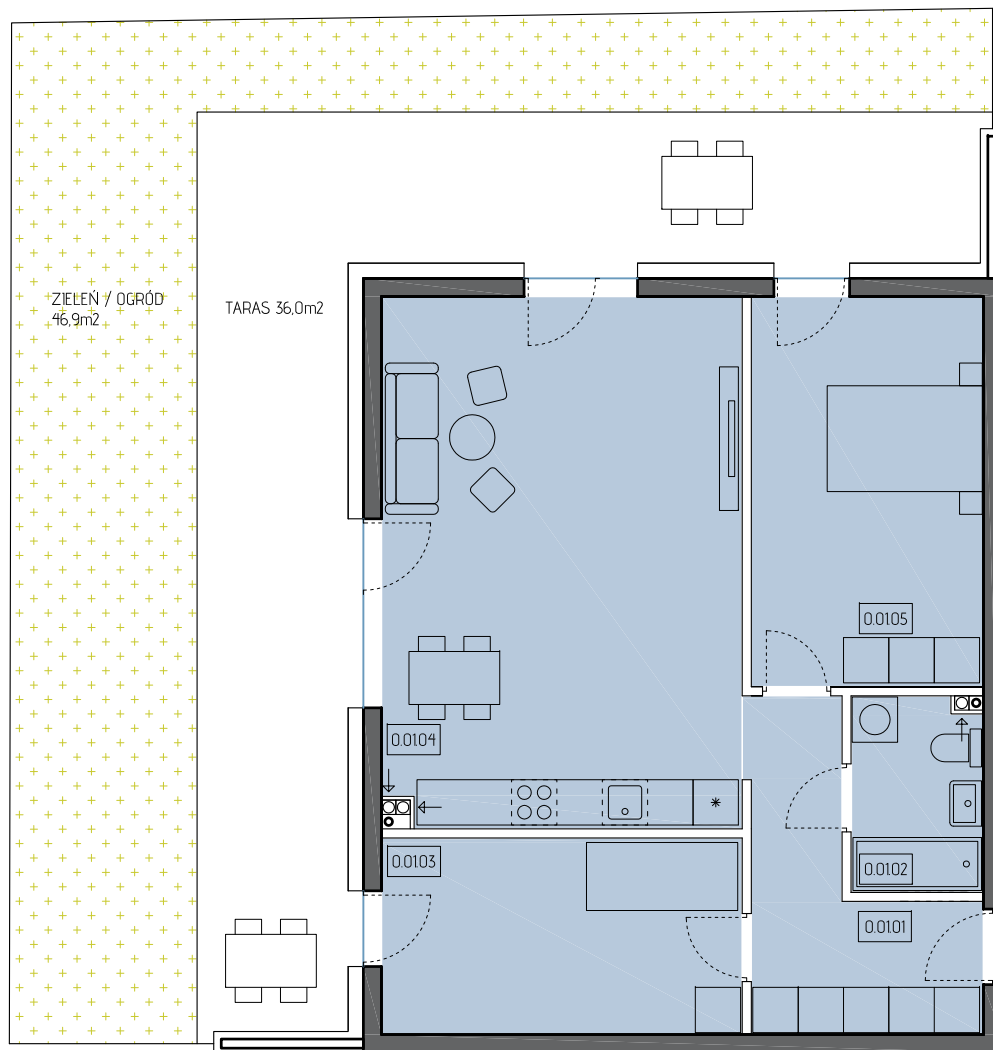


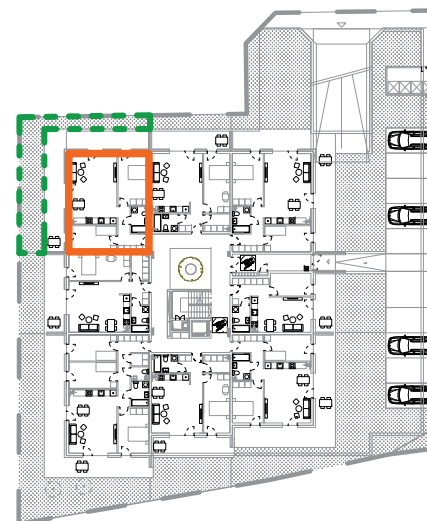
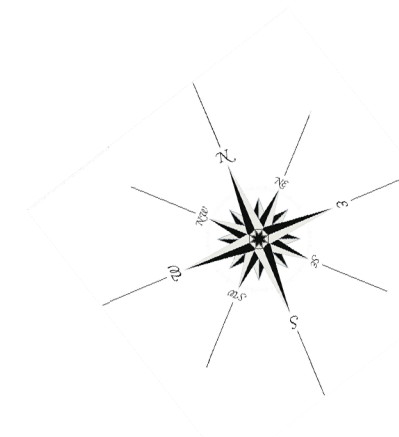
APARTAMENTY PRZY PARKU Z WIDOKIEM NA DOLINĘ WISŁY

UL. STAROZAMKOWA W KWIDZYNIE

LOKAL NR 01 - POZIOM 00
MIESZKANIE 3-POKOJOWE
POW. UŻYTKOWA 74,03 M²



LOKAL 01 - KON. 00 [PARTER]			
Lp.	Przeznaczenie	Posadzka	Powierzchnia (m ²)
0.0101	HOL / GARDEROBA	parkiet/panel	8,64
0.0102	ŁAZIENKA	gres	4,31
0.0103	POKÓJ	parkiet/panel	12,25
0.0104	SALON Z KUCH.	parkiet/panel	33,16
0.0105	POKÓJ	parkiet/panel	15,67
Razem pow.			74,03



P J P F
P R A C O W N I A
JAKUB PAWEŁ FLOREK
UL. KATEDRALNA 11/2
82 - 500 KWIDZYN
+48 790 335 611
jakubpawelf@gmail.com

