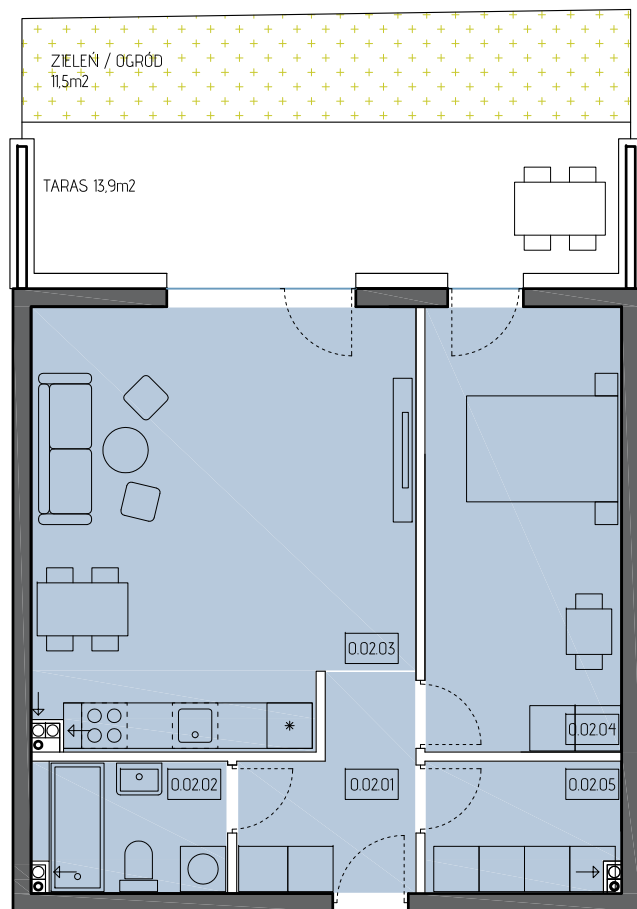


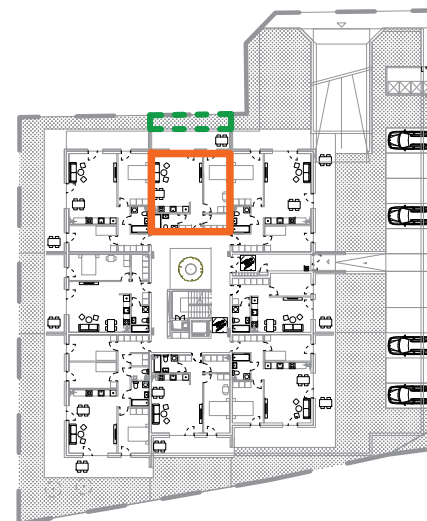
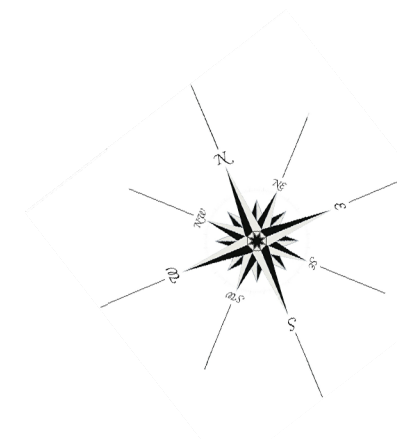
APARTAMENTY PRZY PARKU Z WIDOKIEM NA DOLINĘ WISŁY

UL. STAROZAMKOWA W KWIDZYNIE

LOKAL NR 02 - POZIOM 00
MIESZKANIE 2-POKOJOWE
POW. UŻYTKOWA 57,38 M²



LOKAL 02 - KON. 00 (PARTER)			
Lp.	Przeznaczenie	Posadzka	Powierzchnia (m ²)
0.0201	HOL	parkiet/panel	5,46
0.0202	ŁAZIENKA	gres	4,31
0.0203	SALON Z KUCH.	parkiet/panel	28,16
0.0204	POKÓJ	parkiet/panel	15,74
0.0205	GARDEROBA	parkiet/panel	4,31
Razem pow.			57,38



P J P F
P R A C O W N I A
JAKUB PAWEŁ FLOREK
UL. KATEDRALNA 11/2
82 - 500 KWIDZYN
+48 790 335 611
jakubpawelf@gmail.com

