

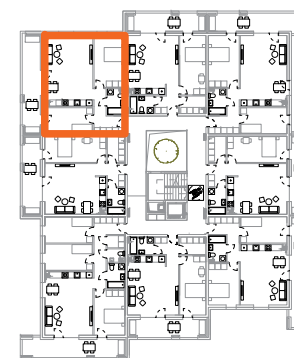
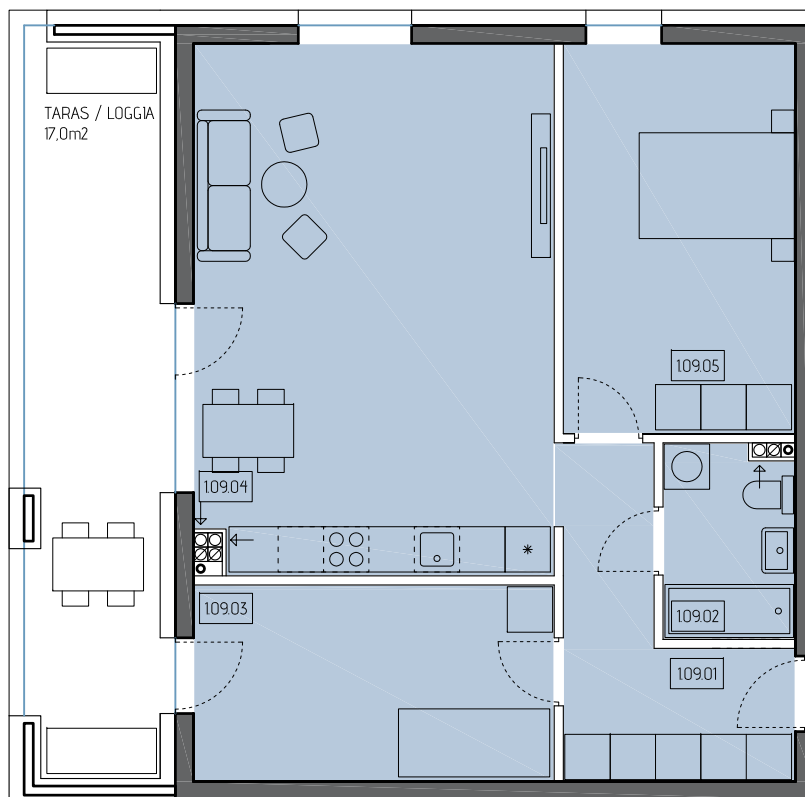
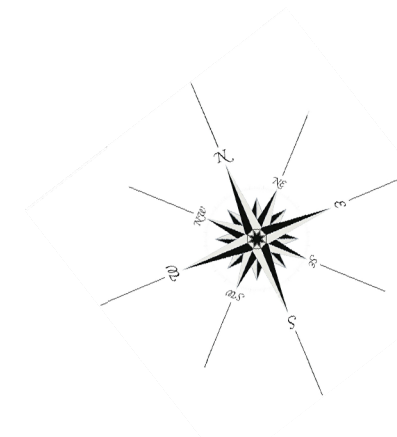
# APARTAMENTY PRZY PARKU Z WIDOKIEM NA DOLINĘ WISŁY

UL. STAROZAMKOWA W KWIDZYNIE

LOKAŁ NR 09 - POZIOM 01  
MIESZKANIE 3-POKOJOWE  
POW. UŻYTKOWA 73,90M<sup>2</sup>



LOKAŁ 09 - KON. 01			
Lp.	Przeznaczenie	Posadzka	Powierzchnia [m <sup>2</sup> ]
109.01	HOL / GARDEROBA	parkiet/panel	8,64
109.02	ŁAZIENKA	gres	4,27
109.03	POKÓJ	parkiet/panel	12,25
109.04	SALON Z KUCH.	parkiet/panel	33,07
109.05	POKÓJ	parkiet/panel	15,67
Razem pow.			73,90



P J P F  
P R A C O W N I A  
J A K U B P A W E Ł F L O R E K  
U L . K A T E D R A L N A 1 1 / 2  
8 2 - 5 0 0 K W I D Z Y N  
+ 4 8 7 9 0 3 3 5 6 1 1  
j a k u b p a w e l f @ g m a i l . c o m

