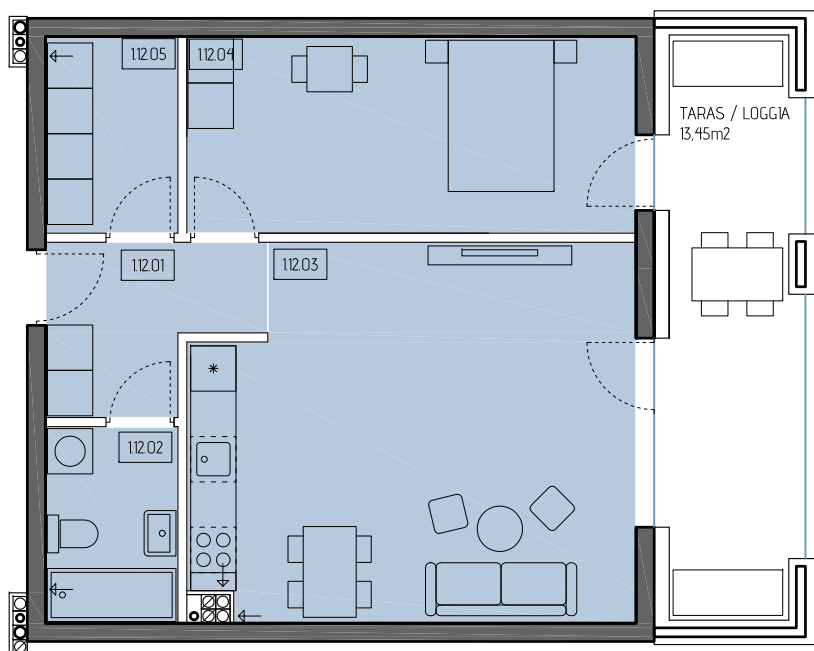


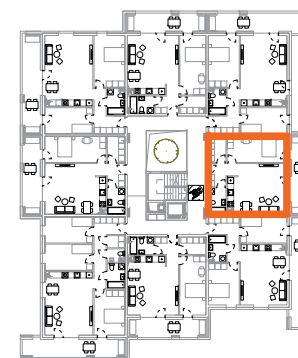
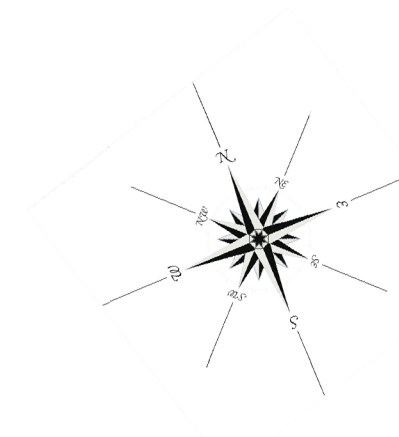
APARTAMENTY PRZY PARKU Z WIDOKIEM NA DOLINĘ WISŁY

UL. STAROZAMKOWA W KWIDZYNIE

LOKAL NR 12 - POZIOM 01
MIESZKANIE 2-POKOJOWE
POW. UŻYTKOWA 57,52 M²



LOKAL 12 - KON 01			
Lp.	Przeznaczenie	Posadzka	Powierzchnia (m ²)
112.01	HOL	parkiet/panel	5,38
112.02	ŁAZIENKA	gres	4,42
112.03	SALON Z KUCH.	parkiet/panel	28,03
112.04	POKÓJ	parkiet/panel	15,27
112.05	GARDEROBA	parkiet/panel	4,42
Razem pow.			57,52



P J P F
P R A C O W N I A
JAKUB PAWEŁ FLOREK
UL. KATEDRALNA 11 / 2
82 - 500 KWIDZYN
+48 790 335 611
jakubpawelf@gmail.com

