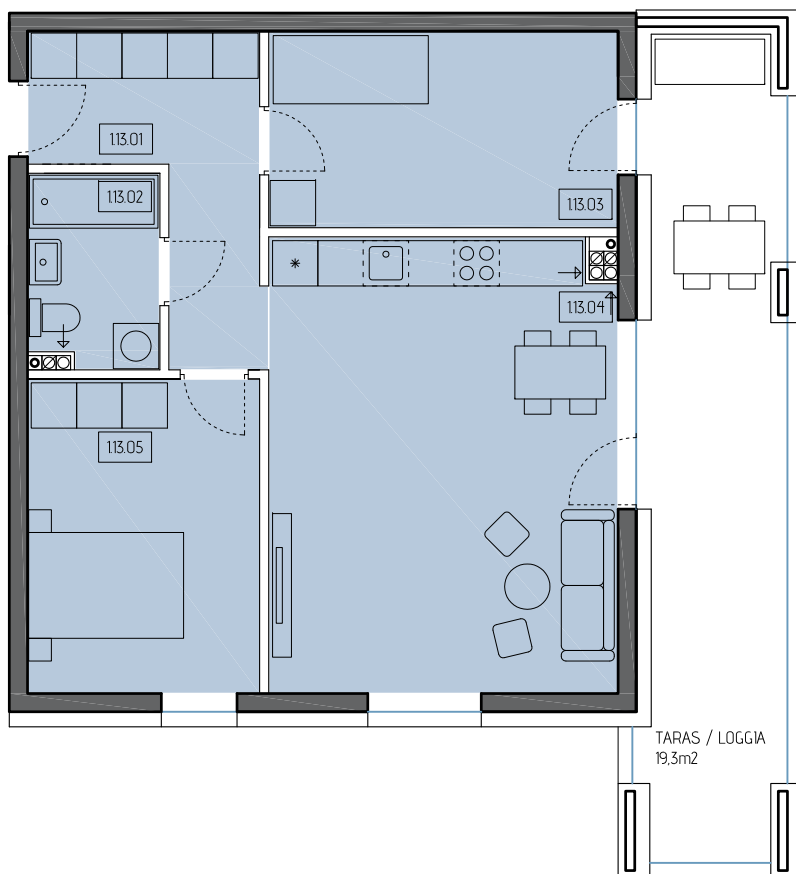


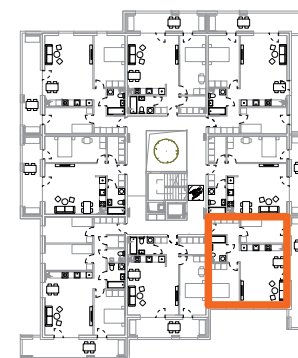
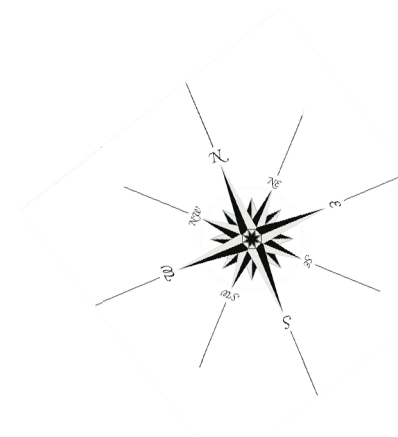
APARTAMENTY PRZY PARKU Z WIDOKIEM NA DOLINĘ WISŁY

UL. STAROZAMKOWA W KWIDZYNIE

LOKAL NR 13 - POZIOM 01
MIESZKANIE 3-POKOJOWE
POW. UŻYTKOWA 64,81M²



LOKAL 13 - KON. 01			
Lp.	Przeznaczenie	Posadzka	Powierzchnia (m ²)
113.01	HOL / GARDEROBA	parkiet/panel	8,64
113.02	ŁAZIENKA	gres	4,27
113.03	POKÓJ	parkiet/panel	11,86
113.04	SALON Z KUCH.	parkiet/panel	27,42
113.05	POKÓJ	parkiet/panel	12,62
Razem pow.			64,81



P J P F
P R A C O W N I A
JAKUB PAWEŁ FLOREK
UL. KATEDRALNA 11/2
82 - 500 KWIDZYN
+48 790 335 611
jakubpawelf@gmail.com

