

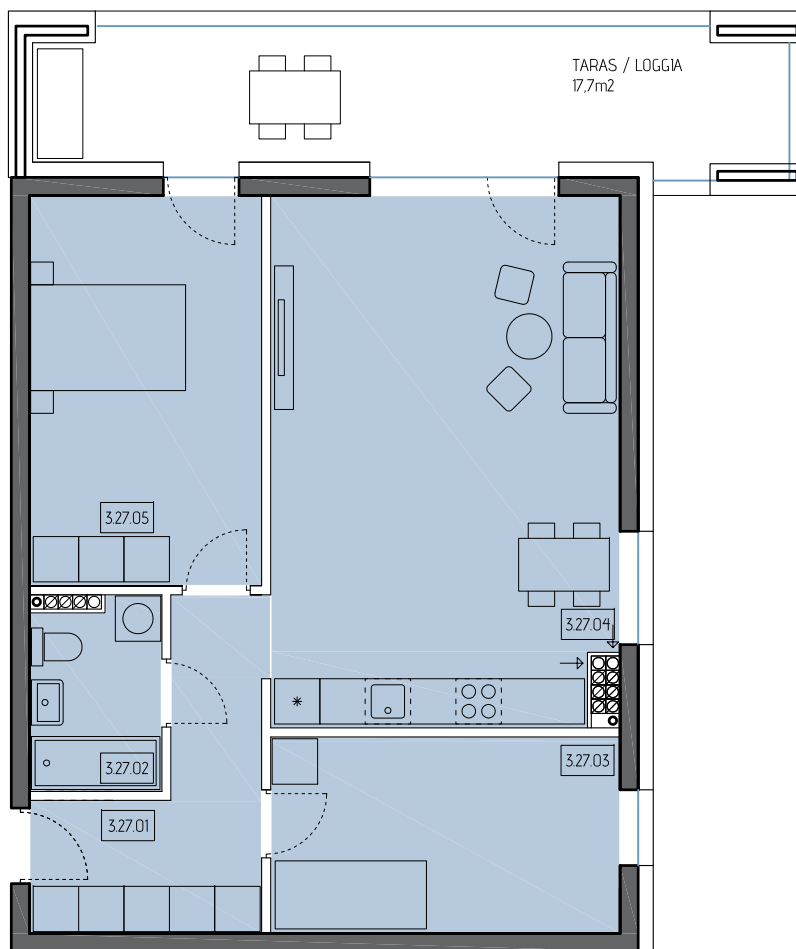
APARTAMENTY PRZY PARKU Z WIDOKIEM NA DOLINĘ WISŁY

UL. STAROZAMKOWA W KWIDZYNIE

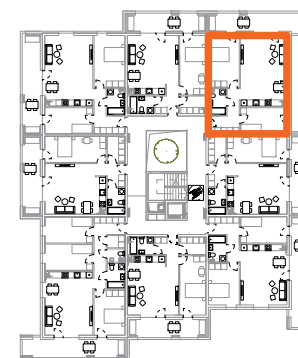
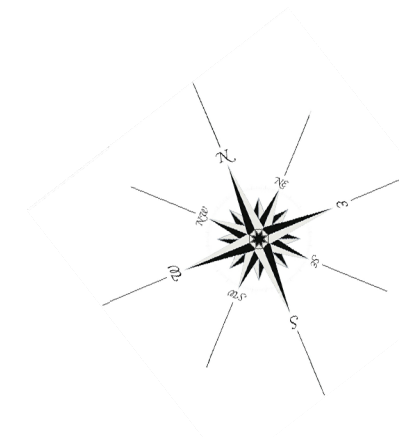
LOKAŁ NR 27 - POZIOM 03

MIESZKANIE 3-POKOJOWE

POW. UŻYTKOWA 72,21M²



LOKAŁ 27 - KON. 03			
Lp.	Przeznaczenie	Posadzka	Powierzchnia [m ²]
3.27.01	HOL / GARDEROBA	parkiet/panel	8,64
3.27.02	ŁAZIENKA	gres	4,18
3.27.03	POKÓJ	parkiet/panel	11,86
3.27.04	SALON Z KUCH.	parkiet/panel	31,86
3.27.05	POKÓJ	parkiet/panel	15,67
Razem pow.			72,21



P J P F
 P R A C O W N I A
 JAKUB PAWEŁ FLOREK
 UL. KATEDRALNA 11/2
 82 - 500 KWIDZYN
 +48 790 335 611
 jakubpawelf@gmail.com

